

# Dell Precision Tower 3420

3420 Series

## Quick Start Guide

快速入门指南

快速入門指南

クイックスタートガイド

빠른 시작 안내서



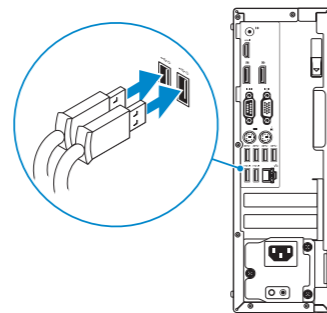
### 1 Connect the keyboard and mouse

连接键盘和鼠标

連接鍵盤與滑鼠

キーボードとマウスを接続する

키보드와 마우스를 연결합니다



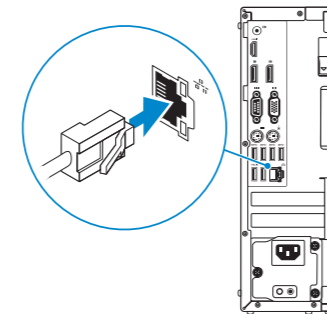
### 2 Connect the network cable — optional

连接网线 — 可选

連接網路纜線 — 可選

ネットワークケーブルを接続する — オプション

네트워크 케이블 연결 — 옵션



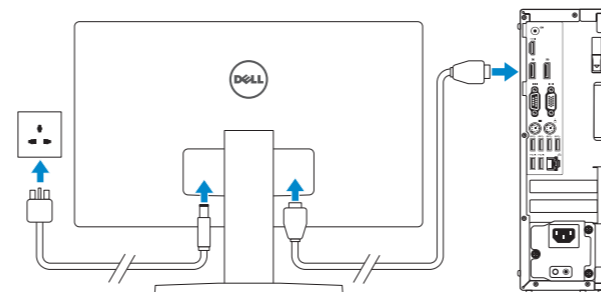
### 3 Connect the display

连接显示器

連接顯示器

ディスプレイを接続する

디스플레이를 연결합니다



**NOTE:** If you ordered your computer with a discrete graphics card, connect the display to the discrete graphics card.

**注:** 如果您订购的是配有独立显卡的计算机, 使用独立显卡连接显示器。

**註:** 如果您訂購的電腦搭載分離式圖形卡, 請將顯示器連接至分離式圖形卡。

**メモ:** 外付けグラフィックスカード搭載のコンピュータを購入した場合、外付けグラフィックスカードにディスプレイを接続します。

**주:** 컴퓨터와 함께 개별형 그래픽 카드를 구입한 경우, 디스플레이를 개별형 그래픽 카드의 포트에 연결합니다.

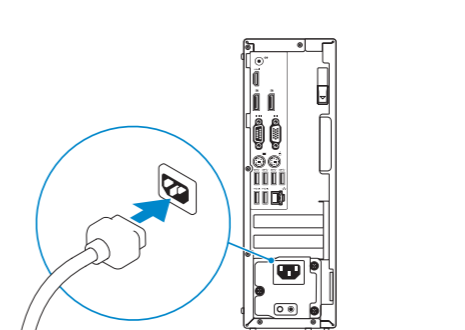
### 4 Connect the power cable and press the power button

连接电源电缆并按下电源按钮

連接電源線然後按下電源按鈕

電源ケーブルを接続し、電源ボタンを押す

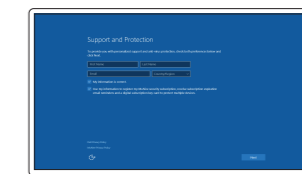
전원 케이블을 연결하고 전원 버튼을 누릅니다



### 5 Finish Windows 10 setup

完成 Windows 10 设置 | 完成 Windows 10 設定

Windows 10 のセットアップを終了する | Windows 10 설정 완료



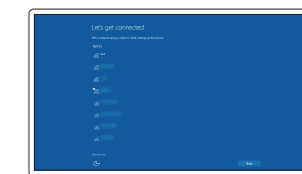
#### Enable Support and Protection

启用支持与保护

啓用支援和保護

サポートと保護を有効にする

지원 및 보호 활성화



#### Connect to your network

连接到网络

連接網路

ネットワークに接続する

네트워크에 연결

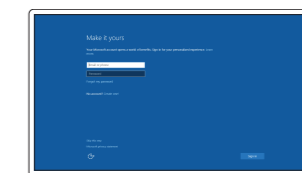
**NOTE:** If you are connecting to a secured wireless network, enter the password for the wireless network access when prompted.

**注:** 如果您要连接加密的无线网络, 请在提示时输入访问该无线网络所需的密码。

**註:** 如果您要連線至安全的無線網路, 請在提示下輸入存取無線網路的密碼。

**メモ:** セキュリティ保護されたワイヤレスネットワークに接続している場合、プロンプトが表示されたらワイヤレスネットワークアクセスのパスワードを入力します。

**주:** 보안된 무선 네트워크에 연결하는 경우 프롬프트 메시지가 표시되면 무선 네트워크 액세스 암호를 입력하십시오.



#### Sign in to your Microsoft account or create a local account

登录您的 Microsoft 帐户或创建本地帐户

登入您的 Microsoft 帳號或建立本機帳號

Microsoft アカウントにサインインする、

またはローカルアカウントを作成する

Microsoft 계정에 로그인 또는 로컬 계정 생성

## Product support and manuals

产品支持和手册  
產品支援與手冊  
製品サポートとマニュアル  
제품 지원 및 설명서

## Contact Dell

与 Dell 联络 | 與 Dell 公司聯絡  
デルへのお問い合わせ | Dell사에 문의합니다

## Regulatory and safety

管制和安全 | 管制與安全  
認可と安全性 | 규정 및 안전

## Regulatory model

管制型号 | 安規型號  
認可モデル | 규정 모델

## Regulatory type

管制类型 | 安規類型  
認可タイプ | 규정 유형

## Computer model

计算机型号 | 電腦型號  
컴퓨터 모델 | 컴퓨터 모델

[Dell.com/support](#)

[Dell.com/support/manuals](#)

[Dell.com/support/windows](#)

[Dell.com/contactdell](#)

[Dell.com/regulatory\\_compliance](#)

**D11S**

**D11S001**

**Dell Precision Tower 3420**

**Dell Precision Tower 3420 系列**

## Locate Dell apps

查找 Dell 应用程序 | 找到 Dell 應用程式

Dell アプリを見つける | Dell 앱 찾기



### Dell Product Registration

#### Register your computer

注册您的计算机  
註冊您的電腦  
コンピュータを登録する  
컴퓨터 등록



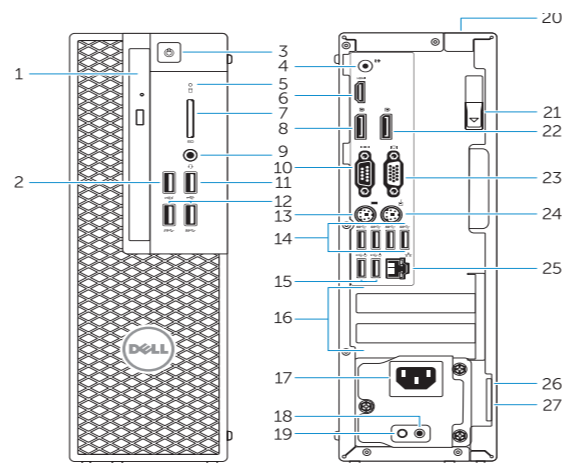
### SupportAssist

#### Check and update your computer

检查和更新您的计算机  
檢查並更新您的電腦  
コンピュータを確認してアップデートする  
컴퓨터 검사 및 업데이트

## Features

功能部件 | 功能 | 外觀 | 기능



- Optical drive
- USB 2.0 connector with PowerShare
- Power button
- Line-out connector
- Hard-drive activity light
- HDMI connector
- SD card reader (Optional)
- DisplayPort connector
- Headset connector
- Serial port connector
- USB 2.0 connector
- USB 3.0 connectors
- PS/2 keyboard connector
- USB 3.0 connectors

- USB 2.0 connectors (supports ACPI S5 wakeup)
- Expansion-card slots
- Power-cable connector
- Power-supply diagnostic button
- Power-supply diagnostic light
- Cable-cover lock slot
- Release latch
- DisplayPort connector
- VGA port connector (Optional)
- PS/2 mouse connector
- Network connector
- Security cable slot
- Padlock ring

- 光碟機
- 具 PowerShare 的 USB 2.0 連接器
- 電源按鈕
- Line-out 連接器
- 硬碟機活動指示燈
- HDMI 連接器
- SD 讀卡機 (選配)
- DisplayPort 連接器
- 耳機連接器
- 序列埠連接器
- USB 2.0 連接器
- USB 3.0 連接器
- PS/2 鍵盤連接器
- USB 3.0 連接器

- 光盘驱动器
- USB 2.0 接口 (带 PowerShare)
- 电源按钮
- 输出接口
- 硬盘驱动器活动指示灯
- HDMI 接口
- SD 卡读取器 (可选)
- DisplayPort 接口
- 耳机接口
- 串行端口
- USB 2.0 接口
- USB 3.0 接口
- PS/2 键盘接口
- USB 3.0 接口

- 光碟機
- 具 PowerShare 的 USB 2.0 連接器
- 電源按鈕
- Line-out 連接器
- 硬碟機活動指示燈
- HDMI 連接器
- SD 讀卡機 (選配)
- DisplayPort 連接器
- 耳機連接器
- 序列埠連接器
- USB 2.0 連接器
- USB 3.0 連接器
- PS/2 鍵盤連接器
- USB 3.0 連接器

- USB 2.0 接口 (支持 ACPI S5 唤醒功能)
- 扩展卡插槽
- 电源电缆接口
- 电源诊断按钮
- 电源诊断指示灯
- 电缆护盖锁槽
- 释放门锁
- DisplayPort 接口
- VGA 端口 (可选)
- PS/2 鼠标接口
- 网络接口
- 安全缆线插孔
- 挂锁扣环

- USB 2.0 連接器 (支援 ACPI S5 喚醒)
- 擴充卡插槽
- 電源線連接器
- 電源供應器診斷按鈕
- 電源供應器診斷指示燈
- 纜線護蓋鎖插槽
- 釋放門鎖
- DisplayPort 連接器
- VGA 埠連接器 (選配)
- PS/2 滑鼠連接器
- 網路連接器
- 安全纜線插槽
- 掛鎖扣環

- オプティカルドライブ
- PowerShare 機能付き USB 2.0 コネクタ
- 電源ボタン
- ライン出カコネクタ
- ハードドライブアクティビティライト
- HDMI コネクタ
- SD カードリーダー (オプション)
- DisplayPort コネクタ
- ヘッドセットコネクタ
- シリアルポートコネクタ
- USB 2.0 コネクタ
- USB 3.0 コネクタ
- PS/2 キーボードコネクタ
- USB 3.0 コネクタ

- 광학 드라이브
- USB 2.0 커넥터(PowerShare 포함)
- 전원 버튼
- 라인 출력 커넥터
- 하드 드라이브 작동 표시등
- HDMI 커넥터
- SD 카드 판독기(선택사항)
- 디스플레이포트 커넥터
- 헤드셋 커넥터
- 직렬 포트 커넥터
- USB 2.0 커넥터
- USB 3.0 커넥터
- PS/2 키보드 커넥터
- USB 3.0 커넥터

- USB 2.0 コネクタ (ACPI S5 ウェイクアップに対応)
- 拡張カードスロット
- 電源ケーブルコネクタ
- 電源診断ボタン
- 電源診断ライト
- ケーブルカバーロックスロット
- リリースラッチ
- DisplayPort コネクタ
- VGA ポートコネクタ (オプション)
- PS/2 マウスコネクタ
- ネットワークコネクタ
- セキュリティケーブルスロット
- パッドロックリング

- USB 2.0 커넥터 (ACPI S5 활성화 지원)
- 확장 카드 슬롯
- 전원 케이블 커넥터
- 전원 공급 장치 진단 버튼
- 전원 공급 장치 진단 표시등
- 케이블 덮개 잠금 슬롯
- 분리 래치
- DisplayPort 커넥터
- VGA 포트 커넥터(선택 사항)
- PS/2 마우스 커넥터
- 네트워크 커넥터
- 보안 케이블 슬롯
- 자물쇠 고리



OY97RMA00

© 2015 Dell Inc.

© 2015 Microsoft Corporation.

Printed in China.

2015-08